

Leica

GRAFIK  REICH

3d-vermessung

○..... kontakt

GRAFIKREICH AG
Dominik Jutzi
Schloss 1 | 3177 Laupen
jutzi@grafikreich.ch

www.grafikreich.ch

es kommt nicht auf die grösse an

...sondern auf die technik! Sie haben ein Bauprojekt geplant, aber keine aktuellen oder zuverlässigen Pläne dafür? Sie möchten ein Gelände oder eine Fundstätte für die weitere Dokumentation vermessen und digitalisieren?

Mithilfe der neusten Technologie scannen wir Ihr Objekt präzise, schnell und umfangreich. Gemäss Ihren Anforderungen liefern wir Punktwolken, 360°-Fotos, 3D-Modelle und Architekturpläne. Ein 3D-Scan sorgt für eine exakte digitale Datenbasis und vereinfacht die weiteren Arbeitsprozesse.





auf den punkt gebracht.

Punktwolke

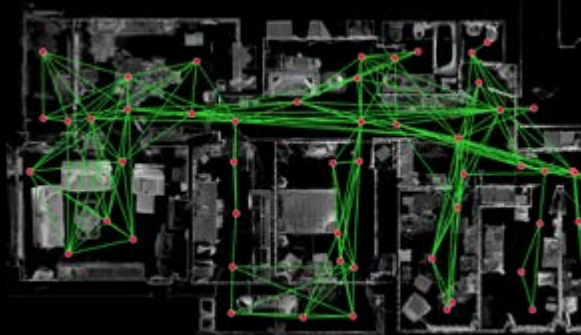
Während des Scans tastet ein Laserstrahl seine Umgebung im Radius des definierten Messbereichs ab und erzeugt so bis zu 680'000 3D-Messpunkte pro Sekunde. Daraus entsteht ein digitaler Zwilling des Objekts, was für ein klares und übersichtliches Bild der Realität sorgt.

Eine erste Bearbeitung der Punktwolke ist mit dem Tablet bereits vor Ort während des Scanprozesses möglich. Nach der Aufnahme wird die Punktwolke im folgenden

Arbeitsprozess vervollständigt, bereinigt und für die CAD-Programme vorbereitet. So lassen sich Linien, Winkel und Geometrien exakt bestimmen und darstellen.

Daraus entstehen im weiteren Verlauf 2D-Architekturpläne, 3D-Modelle, Rekonstruktionen, Geländemodelle und Verkaufsdokumentationen.

Messpunkte



2D-Plan



Schnitt



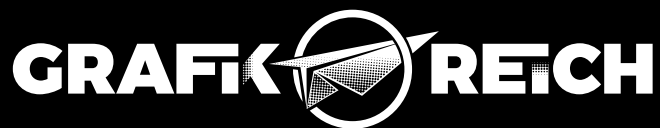
vorteile

- + Schnelles und präzises Messverfahren
- + Hoher Detaillierungsgrad der Scandaten
- + Erfassung und Digitalisierung komplexer Geometrien
- + 3D-Scan, Planunterlagen und 3D-Modelle aus einer Hand
- + Für nachträgliche Messungen keine weiteren Aufnahmen vor Ort nötig

**Ich würde mich sehr freuen,
mehr über Ihr Projekt zu erfahren und Sie dabei
unterstützen zu dürfen.**



**dominik
jutzi**



Schloss, 3177 Laupen | www.grafikreich.ch